



# 春夏秋冬

病院理念『地域に信頼される病院』を目指します

- |                     |                    |
|---------------------|--------------------|
| 1. 患者さんの視点に立った優しい医療 | 1. 圏域間の連携と和        |
| 1. 安全な医療            | 1. 地域医療福祉機関との緊密な連携 |
| 1. 医療水準向上のための研修と教育  |                    |



平成30年度

## 笛吹市住民健診のご案内

### 特定健康診査(40歳 ~ 74歳)

実施期間：6月1日～平成31年1月31日

ご予約はお済みですか？

その他下記のドック健診のご予約お待ちしております。

《実施期間：4月1日～平成31年3月31日》 ※要予約

◇ 人間ドック (40歳～74歳 笛吹市国民健康保険加入者)

《実施期間：6月1日～平成31年1月31日》 ※要予約

- |           |  |               |
|-----------|--|---------------|
| ◇ 乳がん検診   | (31歳～40歳 女性 乳房超音波検査)<br>(42歳以上偶数年齢女性 乳房超音波検査)<br>(41歳以上奇数年齢女性 マンモグラフィ) |               |
|           | ※医師の判断で検査内容を変更する場合があります。   |               |
| ◇ 胃がん検診   | (31歳以上 胃部X線検査直接撮影)   | 51歳～73歳奇数年齢の方 |
|           | ※胃内視鏡検査(胃カメラ)も選べます。  |               |
| ◇ 肝臓がん検診  | (20歳以上 肝臓・胆のう・腎臓・ひ臓・すい臓の超音波検査)   |               |
| ◇ 大腸がん検診  | (41歳以上 2日間便をとり、持参していただきます。)  |               |
| ◇ 骨粗しょう症  | (X線撮影で腰椎の骨量) 40・45・50・55・60・65・70歳の女性                                  |               |
| ◇ 肺がん結核検診 | (41歳以上 胸部X線検査)   |               |

※ 詳細は笛吹市からのお便り、または下記問い合わせ先までご連絡下さい。

～予約申し込み、検査内容の問い合わせについて～  
笛吹中央病院 健康管理課 TEL 055-262-2236(直通) TEL 055-262-2185(代表)

～検査項目が対象であるかのご確認、または受診券について～

笛吹市	健康づくり課	TEL 055-261-1901	(個別検診等に関すること)
笛吹市	国民健康保険課	TEL 055-262-4111	(国保人間ドック等に関すること)
			(国保保健指導担当 市民窓口館 内線-15-257～259)

※上記の検査を受診する際「保険証」と「受診券」が必要になります。  
ご予約の際にはお手元に受診券のご用意をお願い致します。  
当日は、検査の混雑状況によりお待ちいただく場合がございます。



# 笛吹中央病院 外来満足度アンケート調査の報告

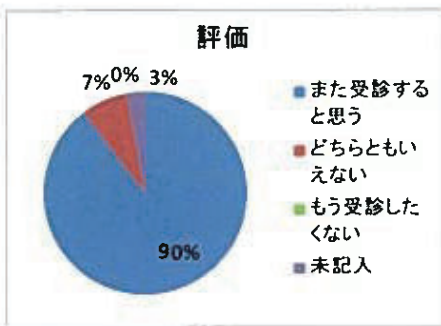
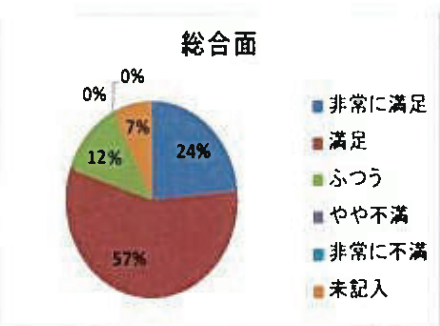
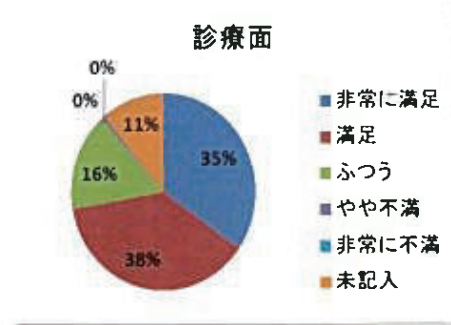
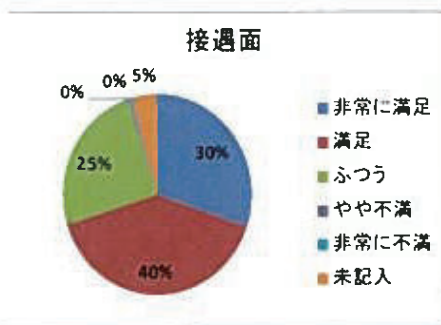
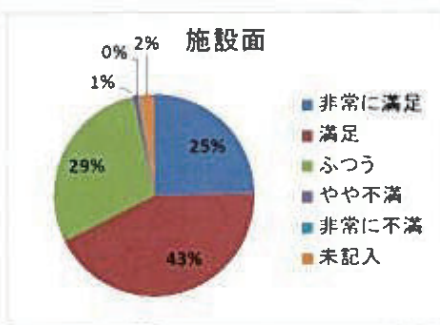
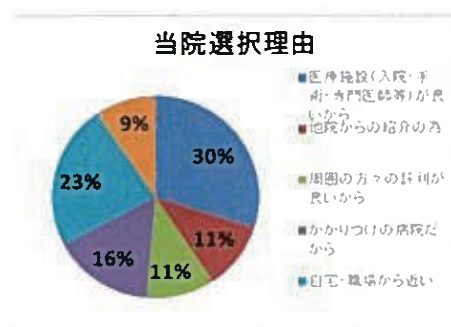
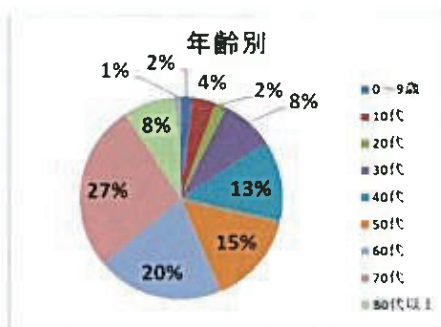
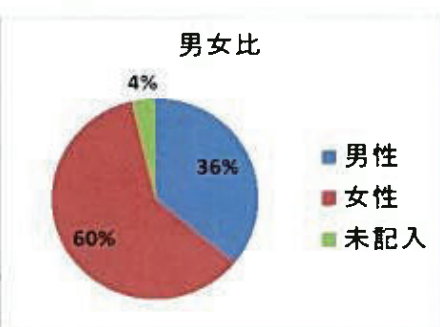
## 1.目的

- ・質の高い医療サービスの提供を目指して外来受診される患者さんが「満足」を得られるように推進することを目標に実施しました。
- ・アンケートで得られた結果をまとめ今後改善に努めて参ります。

## 2.方法

- ・調査は1階のフロアと2階リハビリ室にて実施しました。
- 用紙の配布は待ち時間の間に実施しその場で回収させていただきました。
- ・108名の患者さんのご協力をいただきました。
- ・調査期間はH29.12/1～12/15まで実施しました。
- ※アンケート用紙は当院に外来受診した御本人様かその御家族様に渡して記載していただきました。

## 3.結果



## 4.対策

- ・駐車場以外に車を止めている人が多い ・車を止めるところがない
  - 昨年度、27台の駐車場を増台して現在134台のスペースがあります。
- ・外来の待ち時間が長い ・予約時間があるのに待ち時間が長すぎる
  - 外来の待ち時間の対策として、自動受付・精算機の設置を現在検討しています。
- ・外来のいすが汚い ・時々ゴミを目にする
  - 毎月第一木曜日の昼にクリーンデイを実施しています。また、年に2回外来待合のいすを清拭しています。

※すべてのご意見を真摯に受け止め、今後改善に努めていきます。  
ご協力ありがとうございました。

## 健診のご案内

各種オプション検査実施しております。

下記以外にも様々なオプション検査を用意しております。  
気軽にお問い合わせ下さい。

◇ 内臓脂肪量測定 (¥1,000 + 税)

腹部をCT検査で皮下脂肪、内臓脂肪をみることができ、肥満度や脂肪分布の診断する検査です。

◇ アミノインデックスがんリスクスクリーニング (¥23,000 + 税)

1回の採血で、複数のがんのリスク(確率・可能性・危険性など)を評価する検査です。  
(男性5種・女性6種)

全国健康保険協会(協会けんぽ)、各種健康保険組合の人間ドック、生活習慣病予防健診、特定健康診査、他各種健診のお申し込みもお待ちしております。お気軽にお問い合わせ下さい。

## 新任医師 紹介

本年から、笛吹中央病院の内科(神経内科)で勤務させて頂く事になりました、  
新田 清明(にった きよあき)です。宜しくお願い申し上げます。

出身は、東京都西東京市で、山梨医科大学医学部医学科を卒業しました。  
山梨大学医学部第三内科→神経内科、長野県厚生連佐久総合病院内科、市立甲府病院神経内科、  
山梨県内のリハビリテーション病院、東京都内のクリニックで神経内科を中心に診療してまいりました。

超高齢化が進んでいる峡東地域では、神経変性疾患(パーキンソン病等、大脳基底核病、  
多系統萎縮症、アルツハイマー型認知症、前頭側頭型認知症…)、脱髄性疾患(多発性硬化症、視神経  
脊髄炎症、…)等といった神経疾患に対する医療・福祉サービスが未だ未だ行き渡っておらず、  
quality of life (QOL)を下げてしまっているケースが少なからず有るようです。高次脳機能障害、運動  
異常、感覚異常、自律神経の不調等がありましたら、神経内科外来受診を御検討頂きたく存じます。

尚、多くの神経内科疾患は進行性で、神経内科専門医診療だけで医療が集結できる疾患では  
ありません。他科専門医の先生方、開業医の先生方、看護師、リハビリテーションスタッフ、社会福祉士  
介護スタッフ、行政・司法関係者等の御協力が欠かせません。関係する皆様の御協力を得ながら、  
神経内科診療を通して多くの方々のQOLを向上に努めたいと思います。宜しくお願い申し上げます。



新田 清明

日本神経学会 神経内科専門医  
日本自律神経学会評議員  
日本神経病理学会  
日本神経感染症学会  
日本リハビリテーション医学会  
日本内科学会 内科認定医



# 外来担当医表

★ 受付時間: 午前8:00-12:30(月~土) 午後13:30-17:00(月~金)  
★ 診療時間: 午前9:00-13:00(月~土) 午後14:00-17:30(月~金)

平成30年4月1日~

	月	火	水	木	金	土	お知らせ
内科	午前	(呼吸器内科)山久保北村	福田大久保小林	新田大久保阿部	福田(呼吸器内科)山口越(循環器内科)堀(山梨大学)	野中(呼吸器内科)野中(呼吸器内科)野中(呼吸器内科)	野中医師の午後の外来は受付16:00までとなります。土曜日の小林医師・大久保医師・尾崎医師は予約制です。外来窓口にお問い合わせ下さい。
	午後	新田野中(受付16:00まで)	(呼吸器内科)山口新田	福田(消化器内科)野中(受付16:00まで)	小林大久保	尾崎新田(認知症)野中(受付16:00まで)	
外科	午前	石井	田中	石井	石井	石井(受付10:30まで)西山(乳癌・甲状腺外科)中山(山梨大学)	火曜日午前の受付は11:00までとなります。木曜日の受付は10:00までとなります。金曜日午前の石井医師は受付10:30まで、西山医師は診療時間11:00からとなります。
	午後	西山		西山(一般外科・消化器外科)第2・4 田中	長沼	田中	
問診治療センター	午前	真島高山(定)山本	片桐真島(診療開始9:30から)	高山(拓)高山(定)	片桐高山(定)山本	時吉(受付10:00まで)片桐(診療開始10:00から)真島	午後診療は、予約制となっております。土曜日※は不定期の為、事前に診療日のご案内をさせていただきます。外来窓口にお問い合わせ下さい。
	午後	片桐(下駄スボーン皮膚科専門外来)※予約制(診療開始15:30から)	高山(拓)※予約制(診療開始15:00から)	高山(拓)※予約制	真島※予約制	高山(拓)※予約制第1・3・5 真島※予約制(診療開始14:30から)	
小児科	午前	磯貝	磯貝	磯貝	磯貝	磯貝	毎週月~金曜日(木曜日除く)14:00~15:00 予防接種・乳幼児健診は予約制です。
眼科	午前	深澤	深澤	平井(山梨大学)	深澤	深澤	午後予約診療につきましては、外来窓口にお問い合わせ下さい。
	午後		検査・外来手術※予約制 深澤		検査・外来手術※予約制 深澤	検査・外来手術※予約制 深澤	
耳鼻科	午前	中澤	中澤	中澤	田中(山梨大学)	中澤	月・水・金曜日の診療開始時間は9:30から、受付は11:30までとなります。月曜日午後 補聴器外来(不定期・月2回)予約制
脳外科	午前		三枝(認知症外来)※第4週のみ受付(12:00まで)			三枝	月曜日の午後は予約制です。第4週火曜日のみ受付は12:00までとなります。
	午後	三枝(認知症外来)※予約制		三枝			
皮膚科	午前		保証(山梨大学)				金曜日の午後、受付時間は16:00までとなります。
	午後				三井(山梨大学)診療開始14:30から受付10:00まで		
リハビリ科	午前	田中	阿部	漢香	新田	寺尾	リハビリ問診はリハビリ室で行います。
	午後	田中	阿部	漢香	阿部	阿部	

## 交通アクセス



石和温泉駅より 徒歩で20分 車で5分

## 【診療科目】

内科・外科・消化器内科・消化器外科  
呼吸器内科・整形外科・脳神経外科・小児科  
眼科・耳鼻科・皮膚科・麻酔科  
リハビリテーション科  
血液浄化センター(人工透析)

## 【設備】

マルチスライスCT装置、マンモグラフィー  
MRI装置、超音波装置、骨密度測定装置  
内視鏡、外科用イメージ、連続血管撮影装置、  
総合リハビリテーション施設

## 【病床数】

総病床数 150床(一人当たり8㎡)  
血液浄化センター 18床

## 医療法人康麗会 笛吹中央病院

〒406-0032 山梨県笛吹市石和町四日市場47-1

電話(代表) 055-262-2185  
FAX(代表) 055-262-5985  
URL(ホームページ) <http://www.fch.or.jp>

## 編集後記

地域の皆様、お変わりなくお過ごしでしょうか。今年の春は花粉が多く、大変な思いをした方もいると思います。寒暖の差が激しい時期でもありますので体調管理には十分お気を付け下さい。当院でも新しい職員が加わり、より一層より良い医療をご提供できますよう励んでいきます。どうぞ今後とも宜しくお願い致します。

## 広報委員会

## 携帯QRコード

委員長: 田中 暢之  
編集長: 勝俣 綾也  
相良・内田・駒井  
手塚・井川・清水(寛)  
兵道・佐藤(真)  
網野・相川(美)

