



病院理念『地域に信頼される病院』を目指します

- |                     |                    |
|---------------------|--------------------|
| 1. 患者さんの視点に立った優しい医療 | 1. 職域間の連携と和        |
| 1. 安全な医療            | 1. 地域医療福祉機関との緊密な連携 |
| 1. 医療水準向上のための研修と教育  |                    |



## 整形外科医師の紹介



整形外科医師

高山 拓人

医学博士

日本整形外科学会専門医

日本整形外科学会認定リウマチ医・認定リハ医

### 自己紹介

初めまして、平成 26 年 7 月 1 日から笛吹中央病院整形外科に勤務することになりました高山 拓人（たかやま たくと）と申します。

慣れ親しんだこの地域で働くことができ大変光栄に思っております。

東京都三鷹市にあります杏林大学医学部を卒業後、同整形外科学教室に入局し、同付属病院にて整形外科や救命救急などの基礎や臨床を学んだ後、都内や日本各地、遠くは沖縄県宮古島までそれぞれ特徴のある地域性を持った総合病院に勤務して参りました。その間に整形外科専門医や博士号などを取得し聖隷浜松病院手の外科・マイクロサージャリーセンターにて日本有数の手外科医の厳しい指導のもと数多くの症例を経験し、日夜研鑽して参りました。その後、加納岩総合病院に 7 年間、地域医療機能推進機構山梨病院（旧社会保険山梨病院）に 1 年間勤務し、現在に至ります。

### 整形外科医としての専門性

ご周知の通り整形外科の専門分野は幅が広く、老若男女を問わず、昼夜を問わず対応を迫られる外科系の中でも最も多忙な科の一つであります。その中でも手（上肢）は複雑かつ機能的な構造が凝縮した部位であるための確な診断、今後の治療計画を踏まえた判断と特殊な治療が常に必要とされる手外科は最も難しく忙しく厳しい専門分野の一つであると言えるでしょう。その中でも非常に特殊であるのが指（上肢）の切断の治療です。

日本には“一度地面に落ちた指はくっ着かない”という古いことわざがあります。

しかし、世界で初めて切断指再接着を成功させたのは我々日本人なのです。

まさしく切断指＝指の死ですが、指が無くなってもいいという人はまずいません。私にはそれを限られた時間内で絶対に救わねばならない、云わば指（上肢）の救命救急を担う重大任務があります。傍から見ればミッションインポッシブル、高度な技術と忍耐力を要する超難関手術ですが、たとえ可能性が 1%でも決して諦めずに努力しております。

切断指に限らず、手（上肢）外科・マイクロサージャリーに関わる症例を特に専門としています。それにとどまらずもちろん四肢外傷、関節外科、脊椎・脊髄外科、スポーツ整形外科、小児整形外科、リウマチ外科、足の外科、腫瘍など幅広く何でも担当しています。どんなことでも気軽に御相談していただけたら幸甚であります。

## 悠々として急げ

手外科を専門とする医師は少なく、県内では数人を数えるのみです。しかし、医師の数には関係なく患者さんは常に存在し、今日もまたどこかで苦しみ悩み困っていることを考えるとこの地域、曳いては県内における治療体制・救急体制の確立は急がねばならないと常日頃感じております。この病院がまさにその拠点・砦となることを望んでおります。

「一心に、一步前へ」 志を拓くべく飽くなき挑戦と努力にいそしむ日々が続いていますが我々の仕事にはゴールはなく、目標も近いようでまだまだ果てしなく遠い道のりのようで心が折れそうになることもあります。そのような時は

はたらけど はたらけど

猶 わが生活楽にならざり

ぢっと手を見る

石川啄木



この詩を思い浮かべながら自分の右手と左手で患者さんのために何ができるのかを考えつつ自ら意気奮闘させ日々の診療に当たるようにしています。

安心・安全な医療を基本に早期家庭・社会復帰が可能となるよう、1人でも多くの笑顔が見られるように、微力ながら『熱』を持って最善を尽くしていきたいと考えておりますのでこれからどうぞ宜しくお願い申し上げます。

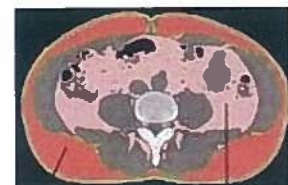


## 健康管理課からのお知らせ



毎年一回健康診断を受けていますか？

- 人間ドック
  - 特定健康診査
  - 笛吹市個別検診  
(大腸がん・乳がん・肺がん・胃がん・肝がん・骨密度検査)
  - 協会けんぽ(全国健康保険協会)成人病予防健診他
  - 企業健診(定期健康診断・特殊健康診断)
- 他様々な健康診断を行っております。



皮下脂肪 内臓脂肪

☆「CT計測法による内臓脂肪量測定」をはじめました。

CT腹部検査により内臓脂量を測定し  
「肥満度・脂肪分布診断」をしてみませんか？

料金等詳しくは健康管理課055-262-2236まで  
お気軽にお問い合わせください。



# 熱中症

## 熱中症とは？

気温や室温が高い環境下で、汗をかき体内の水分や塩分のバランスが崩れて、体温の調節機能が機能しなくなり、体温上昇、めまい、倦怠感や吐き気、ひどくなるとけいれんや意識障害など様々な症状を引き起こします。

## 熱中症になりやすい環境

- ・気温が高い日
- ・気温や室温がそれほど高くなくても多湿であれば起こりやすい  
(湿度が高いと汗による蒸発ができず、体内の熱を発散できなくなるため)
- ・急に暑くなった日
- ・風が弱い ・日差しが強い ・エアコンがない室内 ・閉め切った室内

## 熱中症になりやすい方

- ・高齢者、乳幼児、肥満の方
- ・持病を持っている方(糖尿病、心臓病、精神疾患など)
- ・低栄養状態
- ・脱水状態(下痢など)
- ・体調不良(二日酔い、睡眠不足など)



## 熱中症の予防

### 室内では

- ・扇風機やエアコンで温度を調節
- ・温度をこまめに確認
- ・室内でも外出時でもこまめに水分補給
- ・濡れたタオルで首の周り、脇の下、足の付け根など体を冷やす

### 外出時には

- ・日傘や帽子を着用
- ・日陰を利用してこまめに休憩



# クールビズ

6月1日から当院でもクールビズを実施しています。

職員は原則としてスーツの上着を脱ぎ、半袖シャツにネクタイはせず業務に当たっています。

冷房設定温度28℃でも快適に過ごすことのできる仕事環境をつくり、節電対策に努めています。

軽装での対応業務を行うことについて、皆様のご理解よろしくお願ひ申し上げます。

## ●クールビズを実践するためのポイント

冷房時の室温28℃でも快適に過ごせる「クールビズ」。

エアコンの設定温度を1℃上げるだけで消費電力は

約13%削減できます。熱中症に気をつけるためにも、

我慢はせず、こまめに室温確認や水分補給をすることが

大事です。さらに、エアコンのフィルターをこまめに掃除したり、

室外機の周りに物を置かないようにしたりすることで、冷房効率

を上げることができます。エアコンに加え扇風機を使い、室内の

空気を循環させることでより効率的に冷房することができます。

皆さんは、節電しながら室内で快適に過ごすために、どんな工夫をしていますか。

職場や家庭、学校で実践できる新しい工夫も考えてみましょう。



外来担当医表

★受付時間:午前8:00-12:30(月~土) 午後13:30-17:00(月~金)

★診察時間:午前9:00-13:00(月~土) 午後14:00-17:30(月~金)

H26年8月1日~

	月	火	水	木	金	土	おしらせ
内科	午前	山口北村 (山梨大学前教授)	福田大久保野中	大久保田基川 (穂積町内科) 北村 (山梨大学前教授)	福田山口北村 (山梨大学前教授)	小林野中	土曜 尾崎教授(山梨大学)は予約制です。外来窓口にお問い合わせください。
	午後	大久保北村 (山梨大学前教授)	山口 (呼吸器外来) 三森 (山梨大学)	福田 (肝臓病外来) 北村 (山梨大学前教授)	小林大久保北村 (山梨大学前教授)	三枝野中	
外科	午前	長沼石井	金城	石井	金城	西山	第1・3・5 長沼 第2・4・5 石井
	午後	西山		西山 (一般外科) まけいヘルズ外来	長沼		
消化器	午前	石井		石井		石井	第2・4 石井
整形外科	午前	山本真島	片桐真島 (診療開始9:30から)	高山	片桐 (受付11:30まで) 山本 (受付11:30まで)	時吉 (受付10:00まで) 片桐 (診療開始10:00から) 真島	※1 土曜日の時吉医師、柏口医師の外来診療につきましては、事前に診療日のご案内をさせていただきます。
	午後	片桐 (予約のみ)	高山 (診療開始15:00から)	高山	真島	高山 第1・3・5 真島 (診療開始14:30から)	
小児科	午前	磯貝	磯貝	磯貝		磯貝	毎週月一金曜(木曜除く)14:00~15:00 予防接種・乳幼児健診は完全予約制です。
	午後	磯貝	磯貝	磯貝		磯貝	
眼科	午前	深澤 (受付11:30まで)	深澤	平井 (山梨大学) (受付11:30まで)	深澤	深澤	午後予約診療につきましては、外来窓口にお問い合わせください。
	午後		検査・外来手術 深澤 (予約制)		検査・外来手術 深澤 (予約制)	検査・外来手術 深澤 (予約制)	
耳鼻科	午前	中澤 (受付11:30まで)		中澤 (受付11:30まで)		中澤 (受付11:30まで)	診療開始時間は9:30からとなります。 毎週月曜 午後 補聴器外来(不定期・月2回)
脳外科	午前		三枝 (頭痛外来)				第4週目の火曜日のみ受付は、12:00までとなります。
	午後			三枝		三枝	
皮膚科	午前						火曜日・金曜日の午後 受付時間は16:30までとなります。
	午後		松澤 (山梨大学)			安藤 (診療開始15:30から)	
リハビリ科	午前			金城		熊澤	リハビリ問診はリハビリ室にて行います。 真島医師の第2・4金曜日の午後の診療時間は14:30~16:00までとなります。 熊澤医師の土曜日の午後の診療時間は11:00~12:30までとなります。
	午後	金城	金城	浅香	金城	第2・4 真島	

交通アクセス



石和温泉駅より

徒歩で20分  
車で5分

【診療科目】

内科・外科・消化器内科・消化器外科  
呼吸器内科・整形外科・脳神経外科・小児科  
眼科・耳鼻科・皮膚科・麻酔科  
リハビリテーション科  
血液浄化センター(人工透析)

【設備】

マルチスライスCT装置、マンモグラフィー  
MRI装置、超音波装置、骨密度測定装置  
内視鏡、外科用イメージ、連続血管撮影装置、  
総合リハビリテーション施設

【病床数】

総病床数 150床(一人当たり8㎡)  
血液浄化センター 18床

医療法人康麗会 笛吹中央病院

〒406-0032  
山梨県笛吹市石和町四日市場47-1

電話(代表) 055-262-2185  
FAX(代表) 055-262-5985  
URL(ホームページ) <http://www.fch.or.jp>

編集後記

梅雨も明け、暑さも厳しくなってきました。  
この時期熱中症で救急搬送される患者さんが多くいらっしゃいます。熱中症は室外だけでなく、室内でも起こります。また、気温がそれほど高くない日でも、湿度が高いと汗をかけず起こることもあります。こまめな水分・塩分補給、冷房等を上手に使い暑い夏を乗り切りましょう。  
これからも『地域に信頼される病院』を目指し、職員一同頑張っていきたいと思っております。どうぞよろしくお願いたします。

広報委員会

携帯QRコード

委員長:山口医師  
編集長:森澤  
三浦・篠原・神宮司  
堀内・矢崎(真)  
横山(可)・吉村(知)  
宮下(光)・斉藤(雪)  
小林(江)

