



春 夏 秋 冬

しゅんかしゅうとう

秋号 Vol.16

病院理念

『信頼される』病院を目指します



小児科医師紹介

この度、平成22年10月より笛吹中央病院に勤務することになりました磯貝徹也と申します。生まれは、笛吹中央病院のある、笛吹市一宮町です。高校卒業までは、山梨県にいましたが、帝京大学医学部へ進学することとなり、上京いたしました。初期研修終了後に杏林大学大学院へ進学いたしました。大学院では、小児循環器を専門とし心臓カテーテルデータから先天性心疾患の肺血管症の研究を行い学位を取得させていただきました。大学院卒業後は、災害医療センターへ出張し、小児の救急医療に従事しておりました。その後杏林大学病院へ戻ってからは、小児循環器を専門としての勤務をしておりました。大学の医局を離れてからは、東府中病院で小児科医長として年間1000人以上の新生児の診察と一般小児科診療を行っておりました。

ご縁がありまして、生まれ育った笛吹に帰り、笛吹中央病院に入職させていただくこととなりました。笛吹中央病院開院以来の小児科新規の開設です。新規開設に至っては、事務方、検査部看護部、薬剤部などの方々のお力添えと協力にて10月4日の外来診療スタートにたどり着くことができました。待合室や小児科診察室の飾りつけは、院内保育園の保母さんにいただきました。ゼロからの出発ですので患者さまには、ご迷惑をかけてしまうことがあるかもしれません。また、一人常勤医体制ですので、入院患者さんの受け入れや夜間、休日診療は制限せざるを得ない部分もありますが、一日も早く地域医療に貢献できるように、努力していきたいと思っております。患者さまにはもちろんですが笛吹中央病院のスタッフからも小児科ができて良かったと言ってもらえればと思います。近年小児科は、不採算部門であったり、小児科医不足ということもあり小児科を閉鎖してしまう病院も多くあります。小児科があると病院の印象も明るくなります、時には診察や注射の時には泣いてしまうこともあると思いますが、笛吹中央病院へ来て元気になった子供達の笑顔があふれる病院になったらいいなと思っております。これからは、病気の時は、もちろんですが予防接種の時、育児の相談など気軽に笛吹中央病院小児科にいらっしゃってください。



新型インフルエンザ予防接種 予約受付中

* 今回の接種ワクチンは季節型インフルエンザ(A/H3N2,B)と新型インフルエンザ(AH1N1)の株が混合3価ワクチンになります。

< 実施期間 > 一般 ・ 高齢者

平成22年10月18日(月) ~ ワクチン在庫終了時まで (* 休診日除く)

< 実施時間 > 外来窓口時間内 (月・火・水・木・金 14:00~17:00まで)

< 料 金 >

■ 一般 (満13歳 ~ 65歳未満の方)

■ 高齢者 (65歳以上の方)

* 料金についてはお問い合わせ下さい。

< 実施期間 > 小 児

平成22年10月18日(月) ~ ワクチン在庫終了時まで (* 休診日除く)

< 実施時間 > 小児科外来窓口時間内 (月・火・水・金 14:00~17:00まで)
※ 予約が必要となります。

< 料 金 >

■ 初回接種 2,000円 (税込)

■ 2回目接種 2,000円 (税込)

(満1歳 ~ 12歳まで)

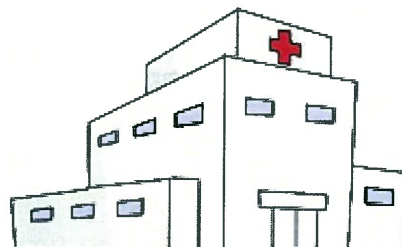


* ご予約・ご不明な点は、当院までお問い合わせ下さい。

(ワクチンが無くなり次第終了となりますので、お早めにご予約ください。)

当院へ救急搬送された患者さんの疾患・症状 (平成22年8月)

- 1 打撲、外傷 (14例)
- 2 交通外傷 (11例)
- 3 腹痛 (8例)
- 3 肺炎 (5例)
- 5 骨折 (4例)
- 5 眩暈 (4例)
- 7 胸痛 (3例)



※ その他、過換気症候群、片頭痛発作、意識障害、アルコール中毒、熱中症、高血圧、薬物中毒(各2例)

診療実績

稼働率・入退院患者件数

	4月	5月	6月	7月	8月	9月	10月	11月	12月	1月	2月	3月	合計	月平均
入院患者件数	109	111	130	119	117	119								
退院患者件数	106	117	120	119	113	125								
病棟稼働率	93.7	90.9	90.2	95.8	96.5	94.1								

外来患者数

	4月	5月	6月	7月	8月	9月	10月	11月	12月	1月	2月	3月	合計	月平均
H19年	3,590	3,631	3,818	3,676	3,842	3,551	4,179	3,971	3,609	3,708	3,775	4,088	45,438	3,787
H21年	4,218	4,046	4,348	4,459	4,537	4,443	4,812	4,478	4,682	4,534	4,303	4,934	53,794	4,483
H22年	5,156	5,139	4,785	5,279	5,275	5,067								

救急車受け入れ件数

	4月	5月	6月	7月	8月	9月	10月	11月	12月	1月	2月	3月	合計	月平均
H19年	67	62	73	55	77	72	81	91	91	82	57	66	874	73
H21年	74	66	67	62	66	63	73	82	80	51	55	67	806	67
H22年	57	66	69	68	76	51								

初診患者数

	4月	5月	6月	7月	8月	9月	10月	11月	12月	1月	2月	3月	合計	月平均
H19年	594	706	644	639	667	551	675	581	633	709	616	678	7,693	641
H21年	710	633	674	662	812	707	735	739	837	822	697	762	8,790	733
H22年	714	770	704	835	806	755								

紹介患者数

	4月	5月	6月	7月	8月	9月	10月	11月	12月	1月	2月	3月	合計	月平均
H19年	39	25	58	48	41	34	37	44	44	66	44	55	535	45
H21年	102	55	83	66	46	56	63	72	59	68	77	77	824	69
H22年	91	70	81	94	73	91								

秋のスイーツレシピ

イモアイス



材料 (4人分)

- サツマイモ...小1本
- バター...10g
- メープルシロップ...大さじ1
- 生クリーム...大さじ3
- 紫イモパウダー...大さじ1
- バニラアイス...1パック(200g)
- イモケンピ(市販品)...適量

サツマイモをザックリつぶして食感を残すのがポイント。

作り方

289.0kcal(1人分)
15分

1工程ずつ見る



1. サツマイモは厚めに皮をむき、幅1cmの輪切りにして分量外の塩水に放つ。



2. 耐熱容器にぬれたままのサツマイモを並べ、ラップをして電子レンジで3~4分加熱し、柔らかくなったら水分を拭き取り、熱いうちにマッシャーでつぶし、バニラアイスとイモケンピ以外の材料を混ぜ合わせる。電子レンジは600Wを使用しています。



3. ボウルの底を氷水にあててしっかり冷やしながらか、バニラアイスを手早く混ぜ合わせる。冷凍庫で15~20分冷やし固め、器に盛ってイモケンピを添える。
☆ヒント☆ 冷やす時間は調理時間に含まれていません。

外来担当医表

H22年10月8日～

★受付時間：午前8:00-12:30 午後13:30-17:00

★診察時間：午前9:00-13:00 午後14:00-17:30

		月	火	水	木	金	土	おしらせ
内科	午前	山口 北村教授 (山梨大学教授)	福田/大久保 辰巳 (山梨大学)	三枝/大久保 田草川 (循環器内科)	福田 山口	小林 岩尾 (山梨大学)	小林/三枝 尾崎教授 (山梨大学)	土曜日 尾崎教授(山梨大学)は予約制です。 外来窓口にお問い合わせください。
	午後	大久保 北村教授 (受付15:30迄)	山口 (呼吸器外来) 三森 (山梨大学)	福田 (肝臓病外来) 中嶋 (山梨大学)	小林 大久保	三枝 西岡 (第2 休診日)		
外科	午前	長沼 石井	金城	石井 (一般外科・泌尿器外科外来)	金城	西山	第1・3担当医 第2・4 石井	火曜・金曜の午後は手術の為休診です。
	午後	西山	手術日	西山 (一般外科・泌尿器外来)	長沼	手術日		
整形外科	午前	阪口	時吉 寺尾 (リハビリ科)	時吉	時吉	阪口	小林 齋藤 (リハビリ科)	
	午後	阪口	時吉 寺尾 (リハビリ科)	手術日	手術日	阪口		
小児科	午前	磯貝	磯貝	磯貝		磯貝	磯貝	毎週月～金(木曜除く)午後2時～3時 予防接種・乳幼児健診は完全予約制です。
	午後	磯貝	磯貝	磯貝		磯貝		
眼科	午前	深澤	深澤	今井 (山梨大学) (受付11:30迄)	深澤	深澤	深澤	午後の予約診療につきましては、 外来窓口にお問い合わせください。
	午後	手術日	深澤 (予約制)		深澤 (予約制)	深澤 (予約制)		
耳鼻科	午前	中澤 (受付11:30迄)		中澤 (受付11:30迄)		中澤 (受付11:30迄)		診療開始時間は9:30からとなります。 毎週月曜日 午後 補聴器外来 (不定期・月2回)
脳外科	午前	山梨大学 (受付11:30迄)	三枝 (頭痛外来)	三枝				
	午後					三枝		
皮膚科	午前			水越	水越	水越	水越	
	午後	水越		手術日	水越			
禁煙・緩和	午前						熊澤	予約制です。

交通アクセス



石和温泉駅 徒歩で20分
車で5分

【診療科目】

内科・外科・消化器内科・消化器外科
呼吸器内科・整形外科・小児科・脳神経外科
眼科・皮膚科・耳鼻咽喉科・麻酔科
総合リハビリテーション
血液浄化センター(人工透析)

【設備】

マルチスライスCT装置、超音波装置、MRI装置、
マンモグラフィ、骨密度測定装置、内視鏡、
外科用イメージ、連続血管撮影装置、
総合リハビリテーション施設

【病床数】

総病床数 150床(一人当たり8㎡)
血液浄化センター 18床

医療法人康麗会 笛吹中央病院

〒406-0032
山梨県笛吹市石和町四日市場47-1

電話(代表) 055-262-2185
FAX(代表) 055-262-5985
URL(ホームページ) <http://www.fch.or.jp>

編集後記

木の葉が色づく季節となりました。
行楽シーズンを迎えますが、皆様はご旅行の予定などございますでしょうか。
お弁当を持って近場へ紅葉を見に行くのもよいですね。
秋の夜長の楽しみ方も人それぞれ、趣味に没頭したり、習い事を始めてみてはいかがでしょうか。
10月より小児科を開設いたしました。これからもどうぞよろしくお願いたします。
広報委員 長田

広報委員会

委員長：山口医師
編集長：相川
島海・宮下(光)・御園
窪田・早川・村田
松坂・宮下(祐)
長田(江)

携帯QRコード

