

心のこもった介護サービスを住み慣れた我が家で...

## 笛吹おひさま居宅介護支援事業所

2021年3月20日より開設いたしました

### 居宅介護支援とは

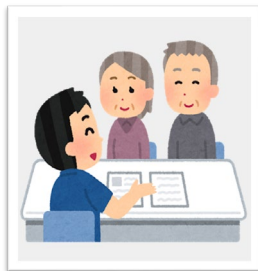
ご家庭で介護が必要な方、介護の方法に不安がある方など、介護支援専門員(ケアマネジャー)が訪問し、介護保険利用のための必要な手続き・サポートを行います。

- ・高齢により、ご自宅で生活することが難しい方
- ・退院後の生活が心配な方
- ・ご家族の介護が難しい方
- ・ご家族の介護方法に悩んでいる方
- ・介護保険のご利用を考えている方



### ご利用いただける方

- ①介護保険によるご利用  
・65歳以上の要支援・要介護の方  
・40歳～64歳で特定疾患による要支援・要介護の方
- ②介護保険のご利用を検討している方



### 居宅介護支援で受けられるサービス

- 介護のご相談  
まずはお気軽にお問い合わせください。
- 訪問  
ご本人・ご家族の状況をお伺いし、適切なケアプランを考案します。
- 要介護申請  
介護保険の申請手続きを代行します。
- ケアプランの作成  
ご本人に合ったケアプランを作成します。  
※利用者様の費用負担はございません。
- 介護保険サービスのご利用  
作成したプランを元に、介護保険サービスをご利用いただけます。

介護支援専門員(ケアマネジャー)が利用者様とご家族が安心して日常生活を送れるようお手伝いをいたします。

#### 営業時間

月曜日～金曜日 9:00～17:00  
土曜日 9:00～12:00  
休業日 日曜日・祝祭日・年末年始

〒406-0032 笛吹市石和町四日市場45-2 2F  
(院外薬局2F)

TEL 080-2546-5885

FAX 055-262-2825

Email k-murakami@fch.or.jp

介護支援専門員:村上 事業所番号 1971801467



AGEO CENTRAL MEDICAL GROUP

医療法人社団 協友会

## 笛吹中央病院



【病院理念】

「地域に信頼される病院」を目指します。

山梨県笛吹市石和町四日市場47-1

TEL 055-262-2185 FAX 055-262-5985

## 地域連携だより 躍動

RENKEDAYORI YAKUDOU

2021年5月号



### 躍動 Contents

Fuefuki Central Hospital  
・新任医師(外科)のお知らせ  
・居宅事業所開設のご案内



## 新任医師のご紹介

外科: 四元宏和医師 (よつもと ひろかず)



#### ○専門医

日本外科学会 外科専門医  
日本消化器外科学会 消化器外科専門医  
日本消化器外科学会 消化器がん外科治療認定医

#### ○所属学会

日本外科学会  
日本消化器外科学会  
日本内視鏡外科学会  
日本肝胆膵外科学会  
日本臨床外科学会

### ★四元医師からの挨拶★

胃がん、大腸がんをはじめとする悪性疾患や胆石症、そけいヘルニアなどの良性疾患、急性虫垂炎、急性胆嚢炎、腸閉塞などの緊急疾患など一般外科領域の診療にあたっています。患者様の病状だけでなく、生活背景やニーズに沿ったわかりやすい医療の提供を心がけています。